



# Dreamline

с нами комфортно

## ИНСТРУКЦИЯ ПО СБОРКЕ ЯЩИКА С ПОДЪЕМНЫМ МЕХАНИЗМОМ

Мы поздравляем Вас с покупкой мебели из массива DreamLine™, уверены что наша мебель прослужит Вам долгие годы, при соблюдении ряда простых эксплуатационных правил.

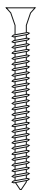
### ВНИМАНИЕ

Перед сборкой внимательно ознакомьтесь с данной инструкцией, проверьте комплектность фурнитуры. Упаковку и прокладочный материал можно использовать в качестве подстилочного материала при сборке. Сборку производите на ровной жесткой поверхности. При сборке кровати используйте отвертку.

### ФУРНИТУРА

Евровинт 12шт

(1)



Заглушка для евровинта 12шт

(2)



Винт 8шт

(3)



Межсекционная стяжка 4шт

(4)



Саморез 14шт

(5)



Саморез 16шт

(6)



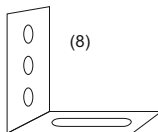
Гвоздь демпфер 6шт

(7)



Уголок стальной 4шт

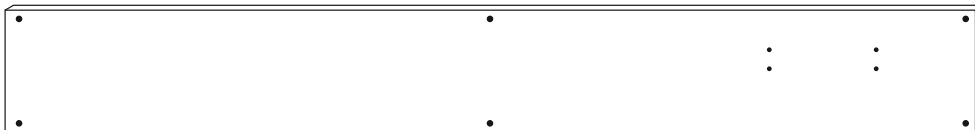
(8)



ООО «ДРИМЛАЙН КОМПАНИ»  
Московская область, г. Балашиха, ул.  
Советская д. 36  
+7 495 500-15-36  
Время работы  
с 10:00 до 18:00 (мск)  
дримлайн.рф

# КОМПЛЕКТАЦИЯ

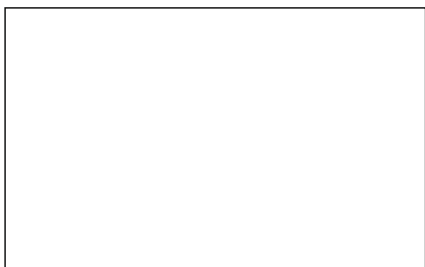
Боковина 2шт



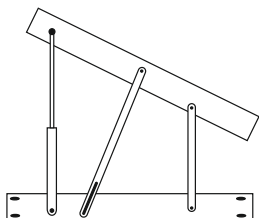
Горизонтальные секции 3шт



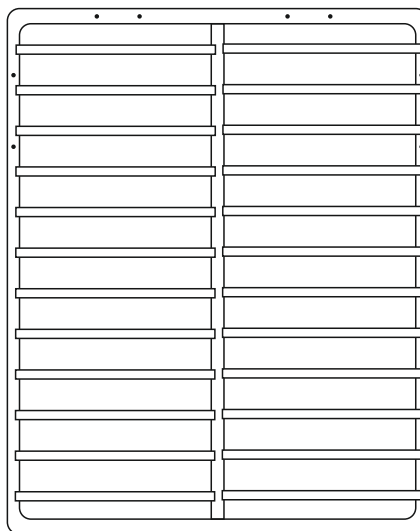
МДФ дно 2шт



Подъемный механизм в сборе 2шт



Решетка 1шт

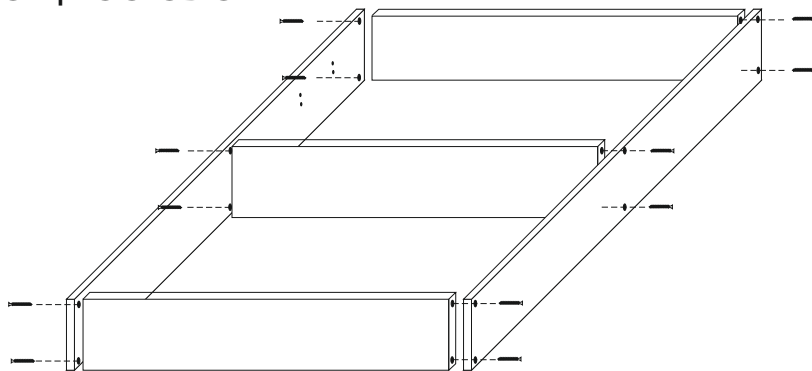


Скобы удержания матраса 2шт



# ПРОЦЕСС СБОРКИ

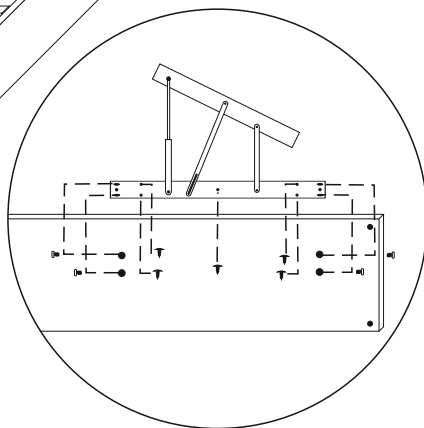
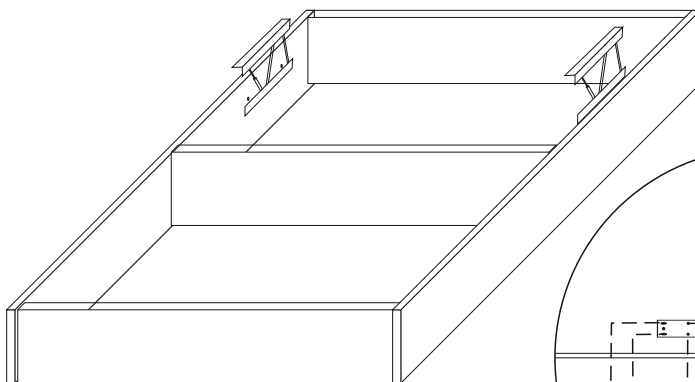
1



1. Стенки ящика ставятся обработанной кромкой вверх и скрепляются с помощью евровинтов (1), затем отверстия закрываются заглушками (2).

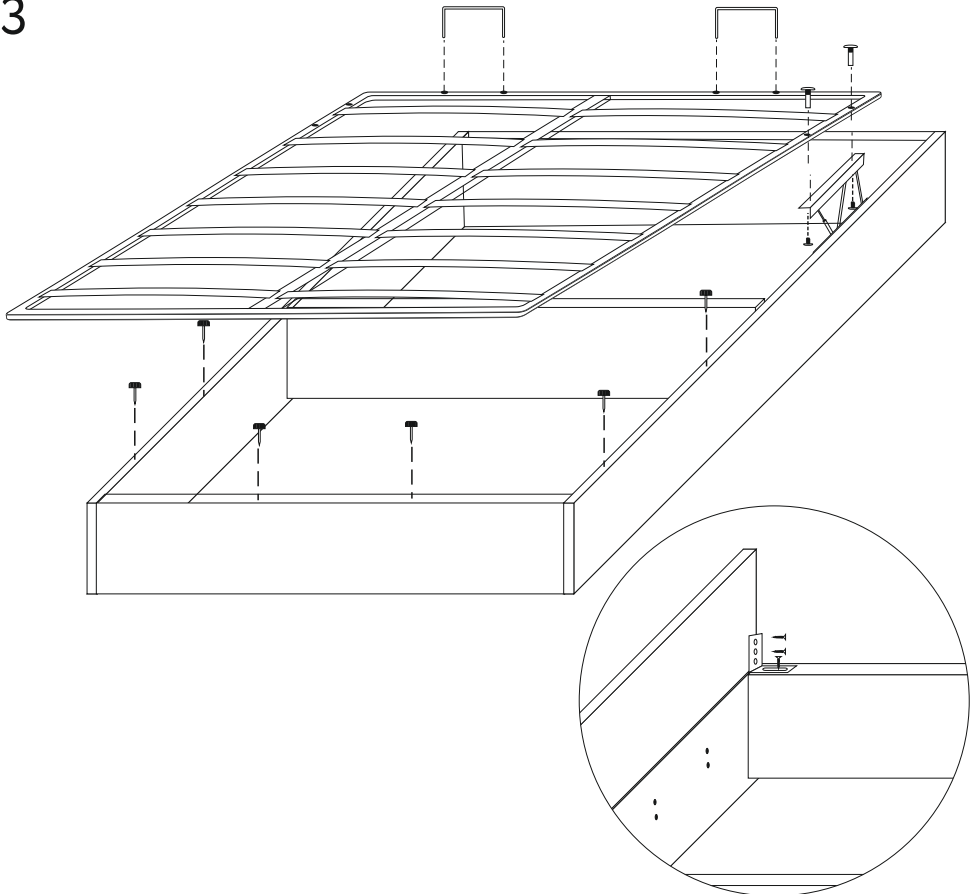
2. вкладывается дно из МДФ

2



3. Крепится подъемный механизм с применением винтов (3) которые вкручиваются в пластиковые футорки, врезанные в боковины ящика

3



4. Ортопедическая решетка крепится к подъемному механизму межсекционными стяжками (4), далее выравнивается относительно ящика. В свободные отверстия механизма закручиваются короткие саморезы (5). Обязательно! Вбиваем гвозди демпферы (7) в кромку ящика как на схеме.

5. Устанавливаем газовые лифты к механизму в такой последовательности: на крепежный винт накидываются 2 шайбы - газ.лифт - шайба - контргайка. (При установленных газ.лифтах решетку будет сложно опустить и без матраса она будет подниматься)

6. В решетку вставляем скобы удержания матраса со стороны изголовья, что бы при поднятии матрас не скатывался, привязываем хлястики

7. Ящик к кровати крепится таким образом: ящик углами должен упираться в крепежные замки на изголовье кровати. Уголками и саморезами (6) скрепляем ящик относительно кровати.